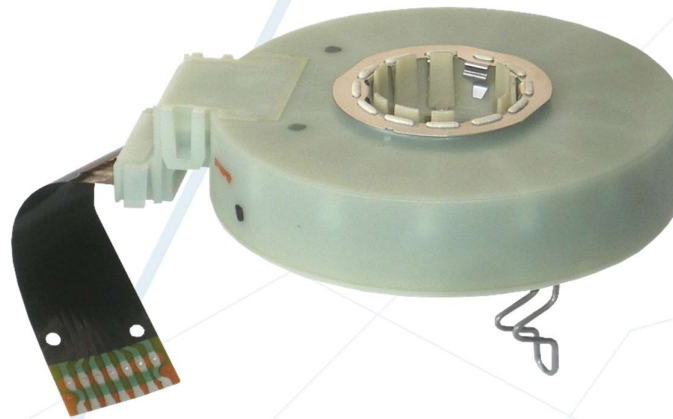


# 450011

## LENKWINKELSENSOR OHNE KABEL

### MONTAGEANLEITUNG



#### **EINLEITUNG**

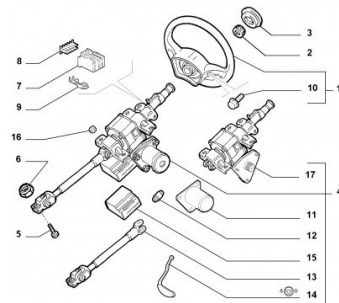
Die Montageprozedur, die befolgt werden muss, um die Lenkwinkelsensoren ohne Kabel zu ersetzen, wird nachfolgend dargestellt.

#### **MONTAGEANLEITUNG**

Die Demontage kann nur nach dem Gerade-Ausrichten der Fahrzeigräder durchgeführt werden.

Die Schritte, die befolgt werden müssen, sind:

- 1) Die Lenksäule vom Fahrzeug abnehmen.



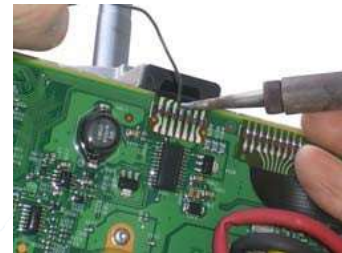
2) Zerlegen Sie die Abdeckung der Struktur und entfernen Sie den elastischen Ring und die Hülse.



3) Die Kabelverbindung ist im Bild eingekreist.



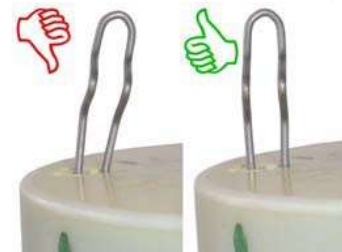
4) Trennen Sie den „flachen“ Stecker mit einem geeigneten Lötkolben.



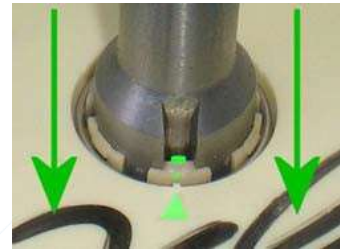
5) Richten Sie die Referenzmarken sorgfältig aus, indem Sie die Welle nach Bedarf drehen. Entfernen Sie den Sensor, indem Sie mit einem Schraubendreher oder einem ähnlichen Werkzeug auf den unteren Teil einwirken.



6) Gehen Sie umsichtig bei der Montage des neuen Sensors vor. Der Clip muss perfekt orthogonal zur Kunststoffstruktur sein, damit beide Sensor-„Scheiben“ solide zusammengehalten werden.



- 7) Die Welle hat zwei axiale Ringe, die in Symbiose mit den beiden Sensorscheiben arbeiten. Überprüfen Sie vor der Montage, ob die drei Referenzpunkte perfekt übereinstimmen.
- 8) Montieren Sie den neuen Sensor mit gleichmäßigem Druck, um die Kopplung beider Scheiben zu ermöglichen.
- 9) Ziehen Sie die Halteklammer heraus.
- 10) Setzen Sie die Hülse und den Sprengring wieder ein.
- 11) Verwenden Sie ein Diagnosewerkzeug, um den zuvor aufgezeichneten Drehmomentwert wiederherzustellen.



- 12) Schweißen Sie den "flachen" Stecker vorsichtig an und schließen Sie die Abdeckung der Struktur. Jetzt ist die Baugruppe betriebsbereit



### **MÖGLICHE PROBLEME**

Wenn eines oder mehrere der folgenden Probleme auftreten:

- Unausgeglichene Lenkung nach links/rechts
- Warnleuchte am Armaturenbrett
- Die Lenkung betätigt sich von selbst

Es liegt ein Montagefehler vor.

Um dieses Problem zu lösen, ist es wichtig, das Verfahren erneut durchzuführen und alle Schritte genau zu befolgen.

### **ZUSÄTZLICHE BEMERKUNGEN**

Bei der ersten Serie des Fiat Punto 188 (450003) hat die Welle einen um 1 mm größeren Durchmesser im Vergleich zur entsprechenden zweiten Serie. In diesem Fall ist es erforderlich, den Materialüberschuss mit Werkzeugmaschinen (Drehmaschinenschneider) zu reduzieren, wie in der im Lieferumfang enthaltenen Abbildung dargestellt