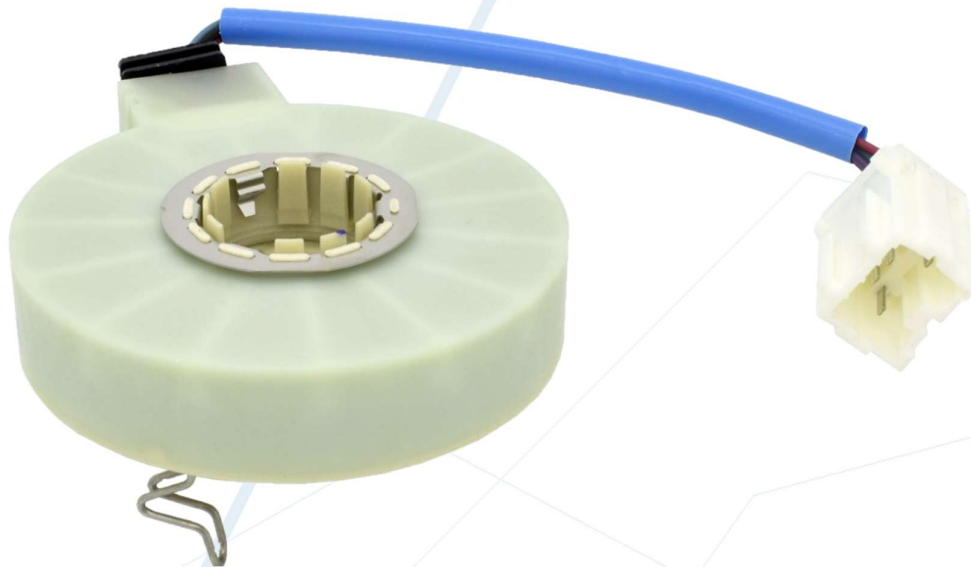


# LENKWINKELSENSOR MIT KABEL MONTAGEANLEITUNG



## EINLEITUNG

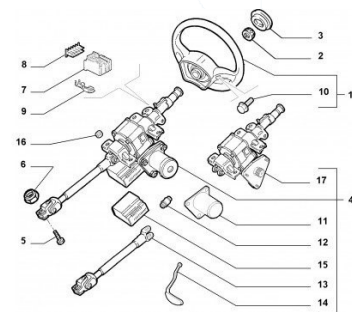
Die Montageprozedur, die befolgt werden muss, um die Lenkwinkelsensoren samt Kabel zu ersetzen, wird nachfolgend dargestellt.

## MONTAGEANLEITUNG

Die Demontage kann nur nach dem Gerade-Ausrichten der Fahrzeugräder durchgeführt werden.

Die Schritte, die befolgt werden müssen, sind:

- 1) Die Lenksäule vom Fahrzeug abnehmen.



2) Die Sensorverbindung trennen.



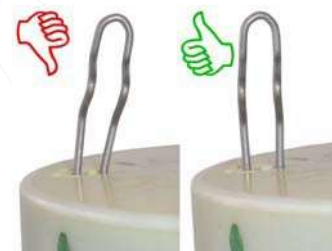
3) Den Sprengring, die Dichtung und die Hülse entfernen.



4) Richten Sie die Referenzmarken sorgfältig aus, indem Sie die Welle nach Bedarf drehen. Entfernen Sie den Sensor, indem Sie mit einem Schraubendreher oder einem ähnlichen Werkzeug auf den unteren Teil einwirken.



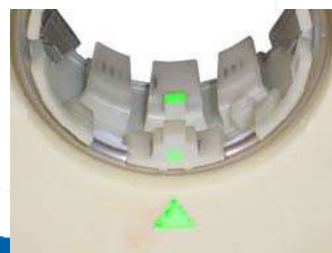
5) Gehen Sie umsichtig bei der Montage des neuen Sensor vor: Der Clip muss perfekt orthogonal zur Kunststoffstruktur sein, damit beide Sensor-"Scheiben" solide zusammengehalten werden.



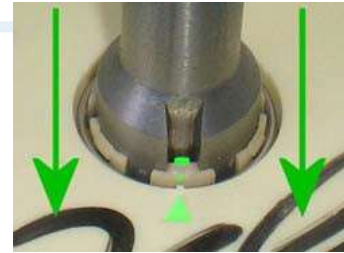
6) Die Welle hat zwei axiale Ringe, die in Symbiose mit den beiden Sensorscheiben arbeiten.



7) Überprüfen Sie vor der Montage, ob die drei Referenzpunkte perfekt übereinstimmen.



- 8) Montieren Sie den neuen Sensor mit gleichmäßigem Druck, um die Kopplung beider Scheiben zu ermöglichen.



- 9) Ziehen Sie die Halteklammer heraus.



- 10) Setzen Sie die Hülse, die Dichtung und den Sprengring wieder zusammen.



- 11) Stecken Sie den Stecker in den Sitz.



- 12) Jetzt ist die Baugruppe betriebsbereit. Falls verfügbar, verwenden Sie das Diagnosewerkzeug, um Folgendes zu prüfen:

- Die Positionierung der Welle und der Drehmomentwert (0,1 ÷ 0,6) für den Anschluss / 6 Drähte;
- Die Positionierung der Welle (-144) und der Drehmomentwert (Null) für die Verbindung / 7 Drähte.



## **MÖGLICHE PROBLEME**

Wenn eines oder mehrere der folgenden Probleme auftreten:

- Unausgeglichene Lenkung nach links/rechts
- Warnleuchte am Armaturenbrett
- Die Lenkung betätigt sich von selbst

Es liegt ein Montagefehler vor.

Um dieses Problem zu lösen, ist es wichtig, das Verfahren erneut durchzuführen und alle Schritte genau zu befolgen.

## **ZUSÄTZLICHE BEMERKUNGEN**

Bei der ersten Serie des Fiat Punto 188 (450003) hat die Welle einen um 1 mm größeren Durchmesser im Vergleich zur entsprechenden zweiten Serie. In diesem Fall ist es erforderlich, den Materialüberschuss mit Werkzeugmaschinen (Drehmaschinenschneider) zu reduzieren, wie in der im Lieferumfang enthaltenen Abbildung dargestellt.

## **GÜLTIGKEIT**

Dieses Dokument ist ab dem am Ende jeder Seite angegebenen Veröffentlichungsdatum bis zum Datum der Neuausgabe des Dokuments gültig.